

## Referenzprojekt Liestal, Sichternhof

**AUFTRAGGEBER**

Architekturbüro

**AUSFÜHRUNG**

2024

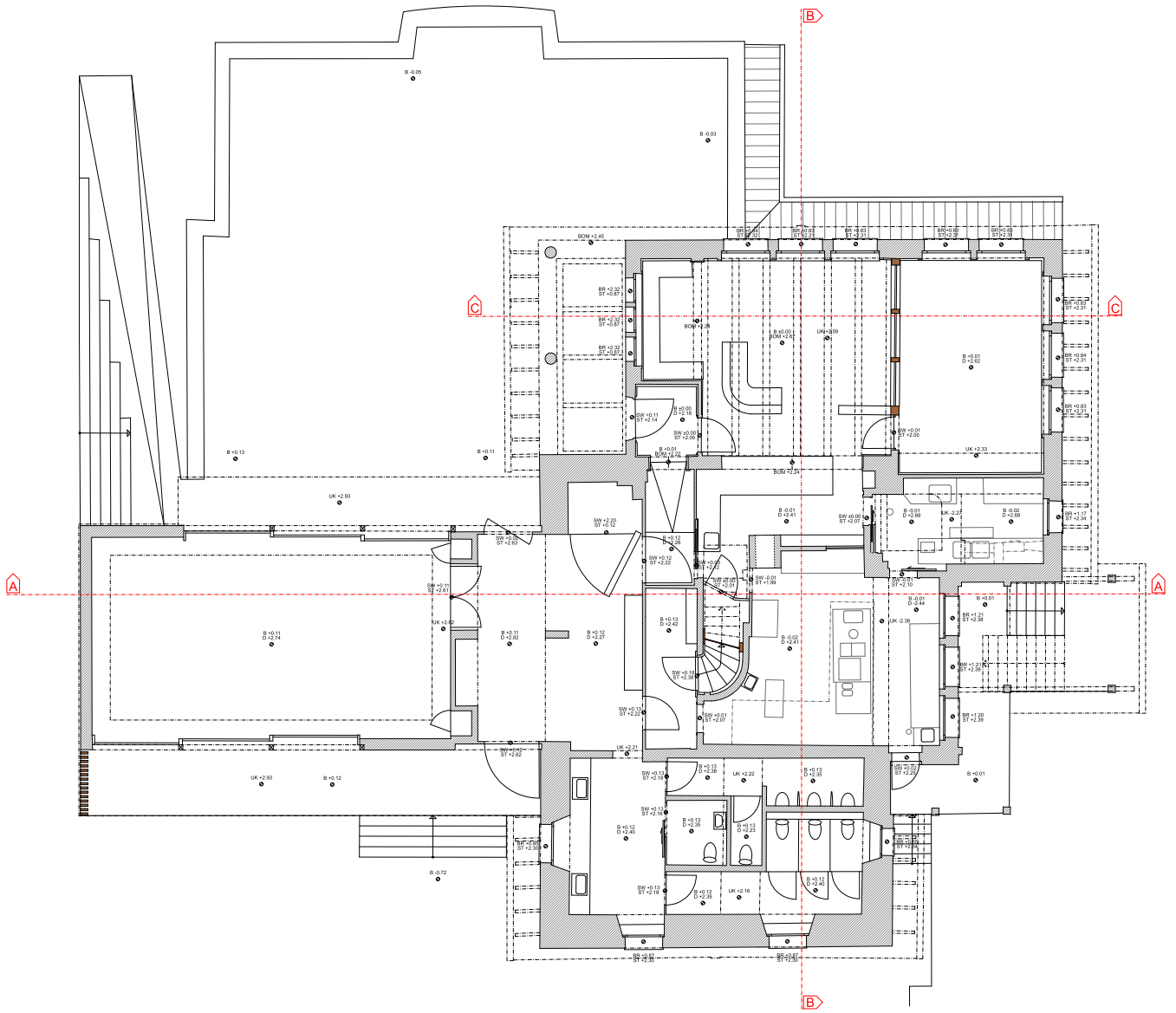
**LEISTUNGEN**

Aufnahme komplettes Gebäude mittels 3D-Laserscanning und Erstellung von 2D-Bestandsplänen im Detaillierungsgrad 1:50 in Anlehnung an die SIA 400 Norm:

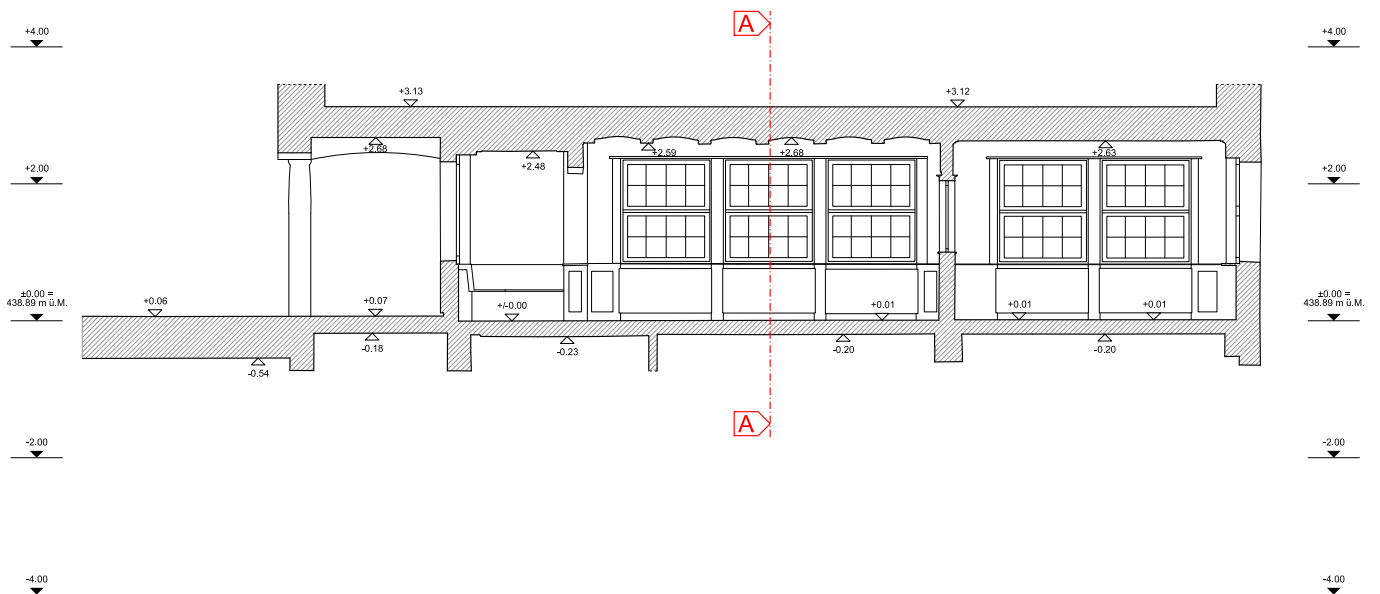
- 5 Grundrisspläne
- 3 Vertikalschnitte
- 4 Fassadenansichten

**REFERENZPERSON**

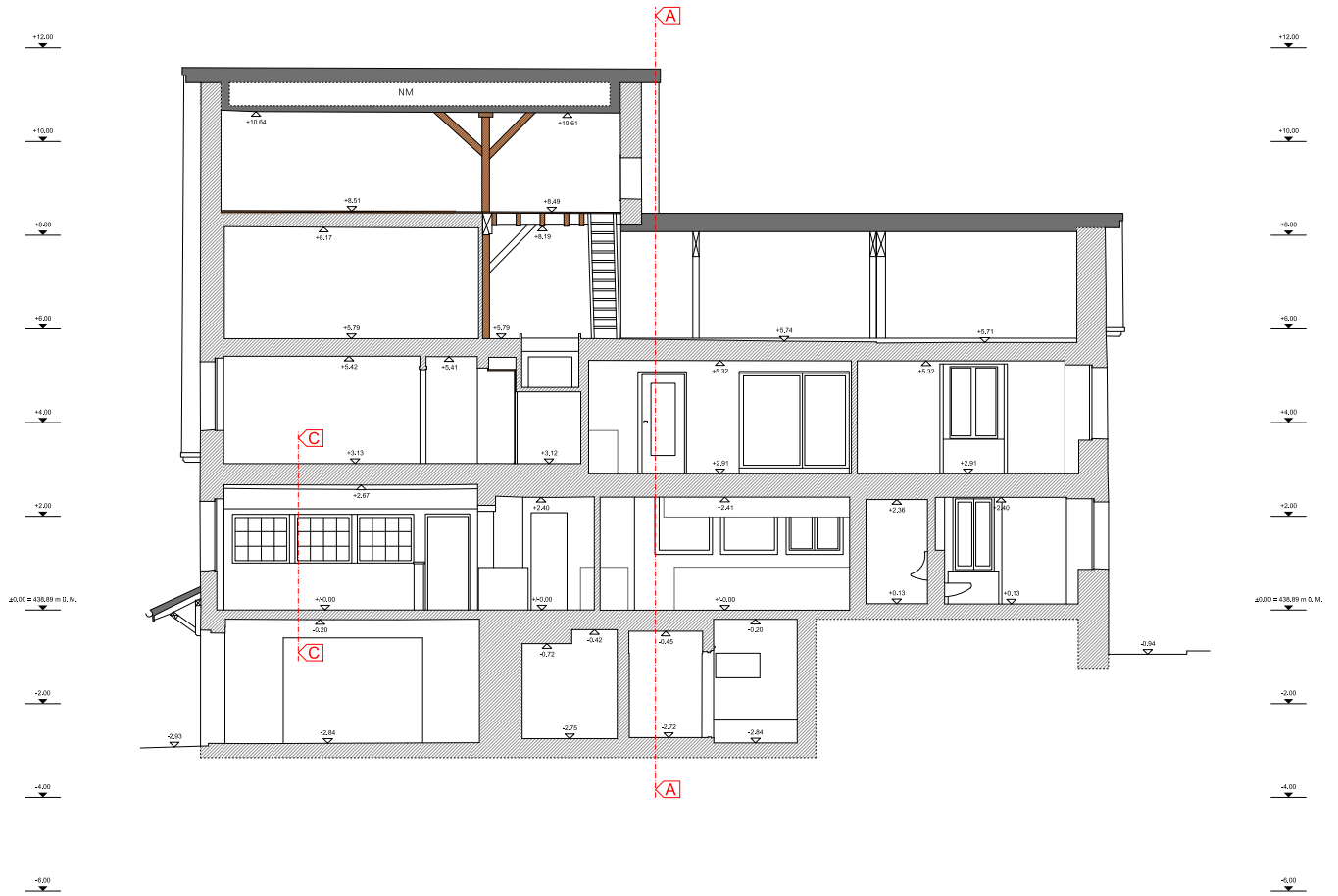
Carmen Baietti



Grundriss im Detaillierungsgrad 1:50



Querschnitt im Detaillierungsgrad 1:50



Längsschnitt im Detaillierungsgrad 1:50



Fassadenansicht im Detaillierungsgrad 1:50

