

Referenzprojekt

Gretzenbach, Heuelstrasse 10

**AUFTRAGGEBER**

Architekturbüro

AUSFÜHRUNG

2024

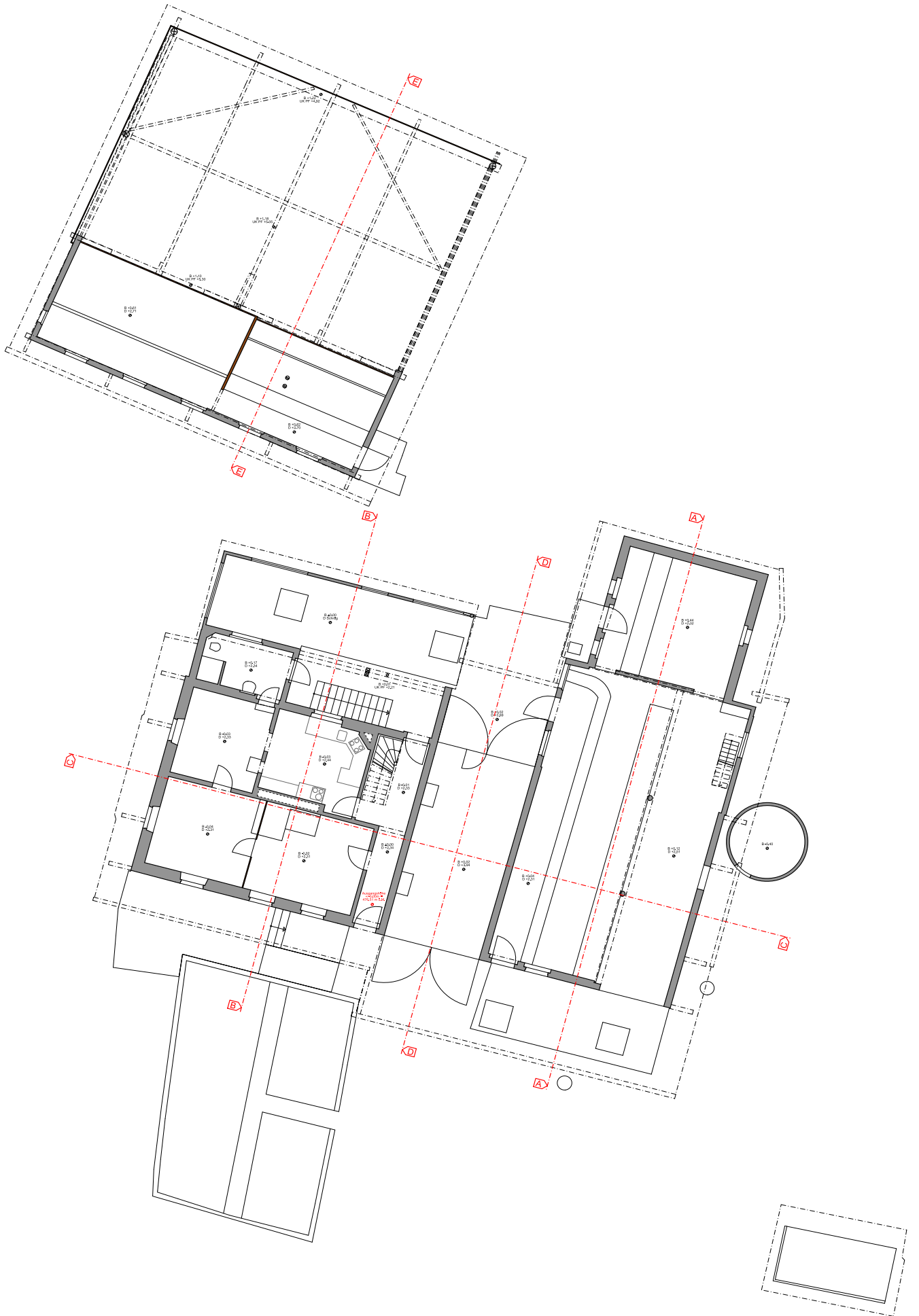
LEISTUNGEN

Aufnahme komplettes Wohnhaus inkl. Scheune und Nebengebäude mittels 3D-Laserscanning und Erstellung von 2D-Bestandsplänen im Detaillierungsgrad 1:100 in Anlehnung an die SIA 400 Norm:

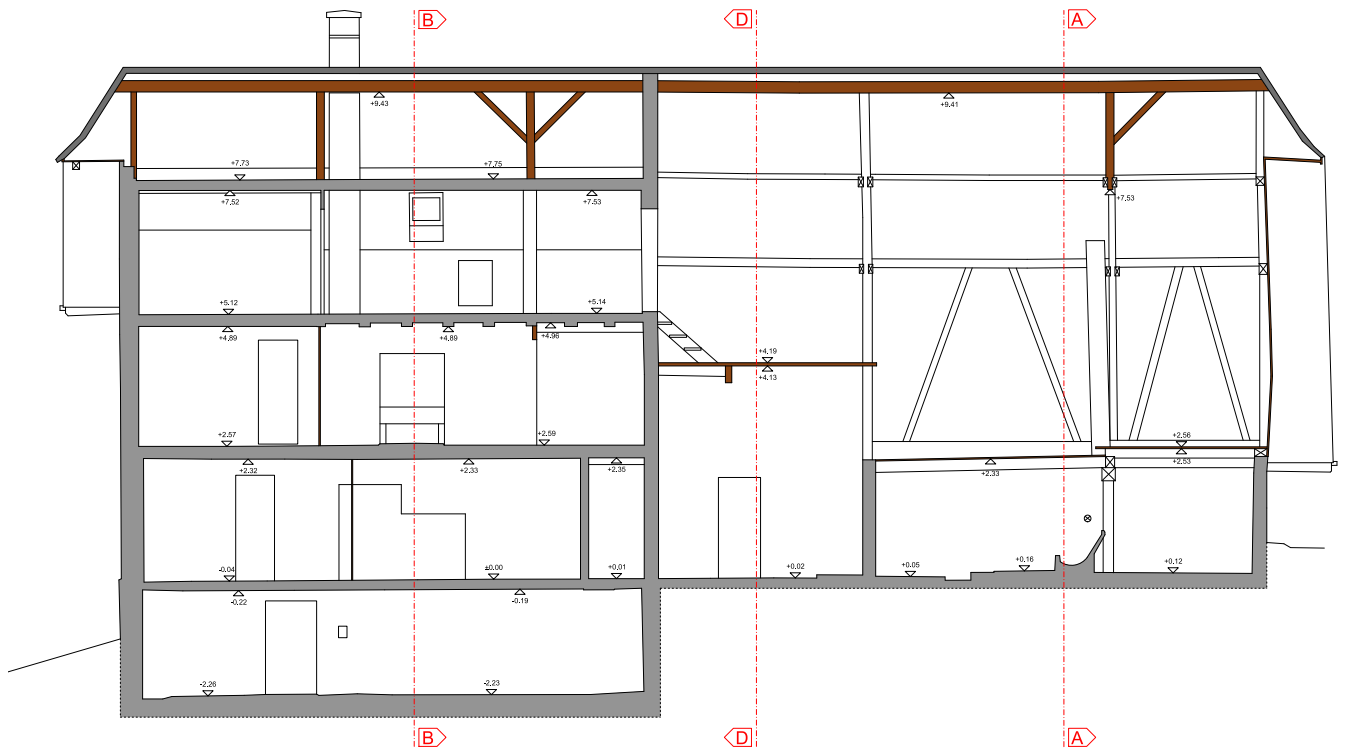
- 5 Grundrisspläne
- 5 Vertikalschnitte
- 8 Fassadenansichten
- Digitales Terrainmodell / Höhenkurvenplan

REFERENZPERSON

Martin Lehner



Grundrisse vom Hauptgebäude und der Nebenbauten im Detaillierungsgrad 1:100



Längsschnitt im Detaillierungsgrad 1:100



Fassadenansicht im Detaillierungsgrad 1:100

