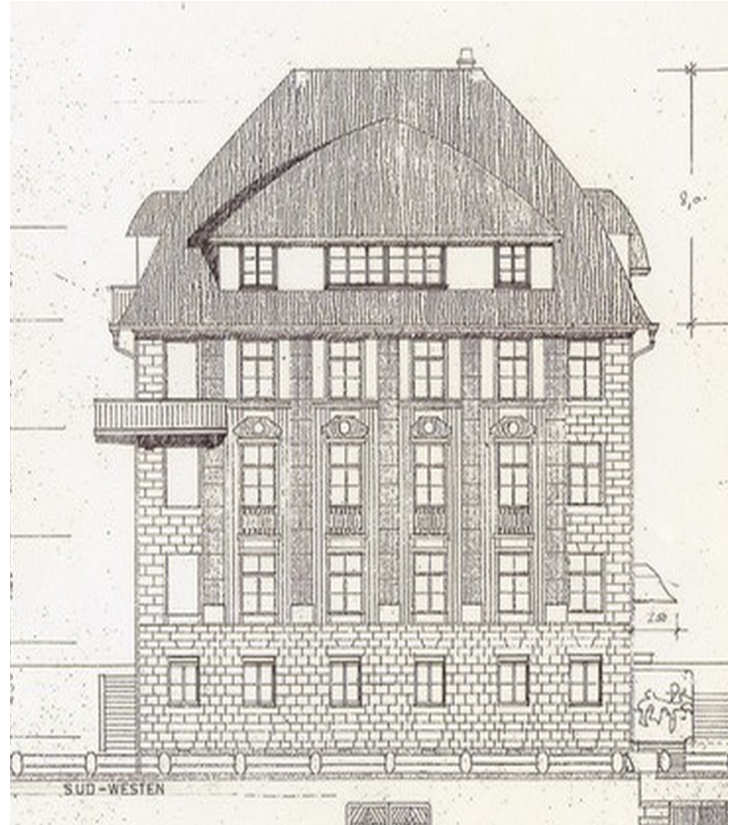


Referenzprojekt

Zürich, Sonneggstrasse 80

**AUFTRAGGEBER**

Stiftung

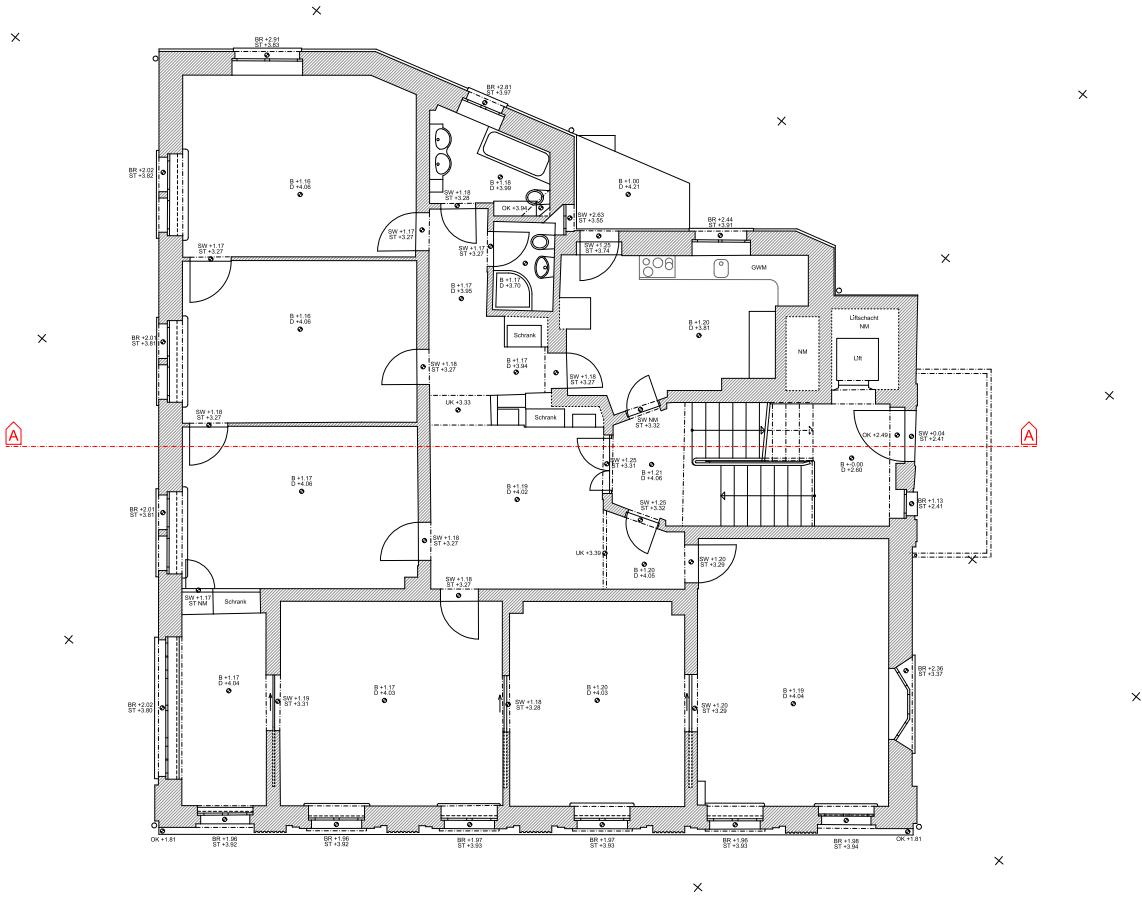
AUSFÜHRUNG

2024

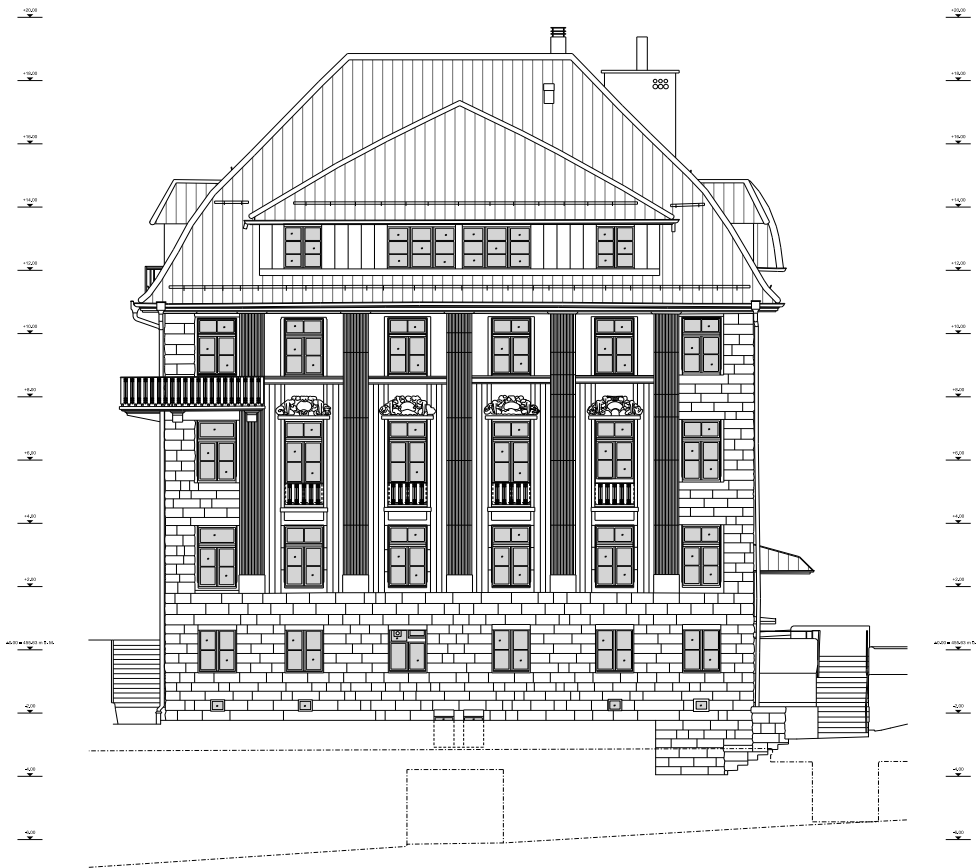
LEISTUNGEN

Vollständige Gebäudeaufnahme mittels 3D-Laserscanning und Erstellung von 2D-Bestandsplänen im Detaillierungsgrad 1:50 in Anlehnung an die SIA400 Norm:

- 7 Grundrisse
- 1 Vertikalschnitt
- 4 Fassadenansichten



Ausschnitt Grundrissplan 1:50



Ausschnitt Fassadenansicht 1:50

